

Location

中国地方最大の街、「広島市」のほぼ中心に位置し、観光施設への移動も便利なロケーションです。



■宮島

神の島・宮島は厳島神社、大鳥居をはじめ、歴史的な建物が点在している。自然に恵まれた島で、北麓の紅葉渓谷は四季折々の景観が素晴らしい。

袋町電停(広電宇品線20分)ー西広島電停(広電宮島線30分)ー宮島口電停(フェリー10分)ー宮島棧橋



■原爆ドーム

平和のシンボルとしてユネスコの世界遺産に登録されている「原爆ドーム」は、太平洋戦争の際に世界で初めて原爆が投下され、被爆時のままの被爆建物です。

ホテルより 徒歩10分



■広島城

鯉城とも呼ばれる「広島城」は、16世紀に戦国の武将、毛利輝元が築城した。現在の天守閣は復元されたもので、内部は資料館になっている。

令和8年3月22日(日)をもって閉城いたします。お城内へは入れません。

ホテルより 徒歩15分



■マツダスタジアム

広島東洋カープの本拠地で、内外野天然芝の球場。「砂かぶり席」「テラスシート」「寝ソベリア」「びっくりテラス」などユニークな席や「スポーツパー」など一味違った観戦が楽しめる。

袋町電停(広電宇品線20分)ー広島駅 広島駅電停から 徒歩10分



■平和記念公園

広島市の中心部にあり、世界の恒久平和を願って爆心地に近いこの場所に建設されました。園内には、原爆投下当時の広島の様子を展示した広島平和記念資料館があります。

ホテルより 徒歩10分



■大和ミュージアム

科学技術のすばらしさが認識できる科学館。1階には、戦艦大和の10分の1模型を展示。屋外には戦艦の一部分の実物を展示している。

広島駅(JR呉線快速25分)ー呉駅から 徒歩5分

Hiroshima



HOTEL HOKKE CLUB HIROSHIMA Information



HOTEL HOKKE CLUB HIROSHIMA
ホテル法華クラブ広島

HOTEL HOKKE CLUB HIROSHIMA
ホテル法華クラブ広島

〒730-0037 広島市中区中町7-7
http://www.hokke.co.jp
E-mail:hiroshima-yoyaku@hokke.co.jp

■ご予約・お問い合わせ

TEL.082-248-3371 FAX.082-248-4799

Guidance inside a hall

館内のご案内

おくつろぎいただけるお部屋をご用意してお待ちしております

Meal menu

お食事

人数に合わせて、個室からホールまでご用意。
旅の思い出に、満足いただけるお料理をご提供。

多目的ホール/食事会場



Triple Room

トリプルルーム



Twin Room

ツインルーム



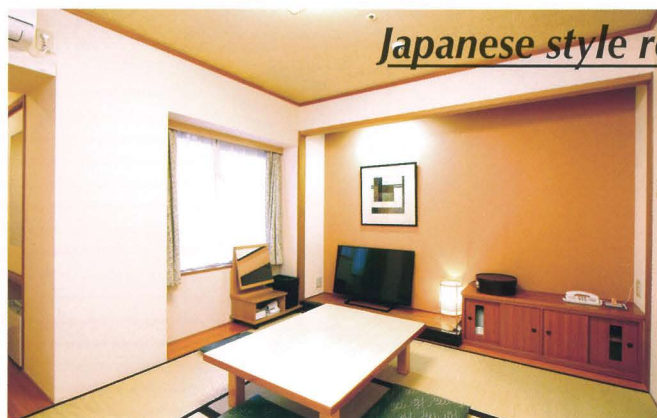
Single Room

シングルルーム



Japanese style room

和室



Amenities

アメニティ



Meeting room

2F 会議室(安芸)



Dinner Menu



夕食：小・中学生

- スープ ●サラダ ●季節の魚料理 ●ハンバーグ
- ライス ●本日のデザート



夕食：高校生

- スープ ●サラダ ●季節の魚料理 ●ハンバーグ
- カキのグラタン ●ライス ●本日のデザート

Morning Menu

朝食

和洋バイキング



※お料理の内容が異なる場合がございます。予めご了承ください ※掲載写真はイメージです。

Institution outline

施設概要 館内平面図

充実した設備が
宿泊のひとときをサポートいたします



外観

各階概要

東棟		西棟		階数
喫煙フロア		喫煙フロア		10F
禁煙フロア		禁煙フロア		9F
喫煙フロア		喫煙フロア		8F
禁煙フロア		禁煙フロア		7F
禁煙フロア		禁煙フロア		6F
禁煙フロア		禁煙フロア		5F
喫煙フロア		喫煙フロア		4F
禁煙フロア		禁煙フロア		3F
禁煙フロア		会議室・大浴場・多目的ホール		2F
ロビー・フロント・レストラン「はなもみ」				1F

公共施設

所轄所名	施設名	住所	電話番号
保健センター	広島市保健所 環境衛生課	広島市中区富士見町11-27	082-241-7408
警察署	中央警察署	広島市中区基町9-48	082-224-0110
消防署	中消防署	広島市中区大手町5-20-12	082-541-2700
病院	広島市民病院	広島市中区基町7-33	082-221-2291
	舟入病院	広島市中区舟入幸町14-11	082-232-6195

客室フロア概要

※2階・3階・5階・6階・7階・9階は禁煙フロアとなっております。

ルームタイプ	階数	室数	収容人数	ルームタイプ	階数	室数	収容人数
シングルルーム	6階	35室	35人	ツインルーム	6階	20室	40人
	7階	35室	35人		7階	20室	40人
	8階	27室	27人		8階	24室	48人
	9階	2室	2人		9階	19室	38人
和室	9階	1室	3人	トリプルルーム	9階	1室	3人

6F 禁煙・7F 禁煙 客室(シングル)35室(ツイン)20室



※7Fは部屋番号の頭が7になります。

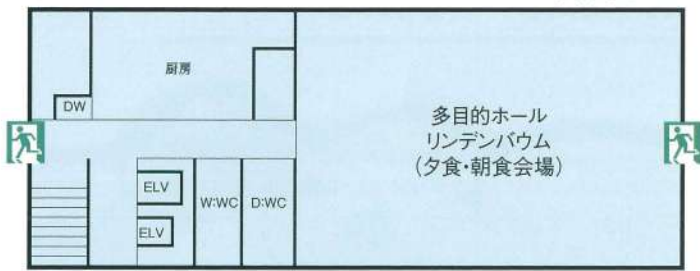
8F 喫煙 客室(シングル)27室(ツイン)24室



9F 禁煙 客室(シングル)2室(ツイン)19室(和室)1室(トリプル)1室



10F 多目的ホール



1F ロビー・レストラン



2F 禁煙 客室(シングル)18室・浴室



3F 禁煙 客室(シングル)53室



4F 喫煙・5F 禁煙 客室(シングル)65室



※5Fは部屋番号の頭が5になります。

施設概要

バスの乗降場所	平和大通り 徒歩1分	食事内容(夕食)	洋食セットメニュー
履物	室内:スリッパ可 お部屋以外はスリッパ不可	食事内容(朝食)	和洋バイキング
室長等の集合場所	2階:多目的ホール(50名まで)	浴室	お部屋(大浴場使用不可)
貴重品の保管方法	クラス・男女別でフロントにて保管	非常時の避難場所	徒歩1分(袋町小学校)
食事会場	10階:リンデンバウム(80名) 1階:はなもみ(40名)	非常口	各階とも廊下中央階段及び廊下の左右の非常階段5カ所

防火設備	適マーク認済	自動販売機	各階 ジュース・酒類 カット不可、貼紙対応
ルームキー	カードキー・オートロック	特記事項	※各お部屋電話:外線カット可・内線カット不可 ※マスターキーの貸し出し可能、水筒補充不可
館内放送	使用不可	アメニティ	ボディソープ、シャンプー、トリートメント、フェイスソープ バスタオル、タオル、ハブラシ、ドライヤー、冷蔵庫(空)
冷暖房	個別空調		
エレベーター	2基 使用不可		